

Como acessar o Collaborate Classic

Download e Instalação do Launcher

Você receberá o link da sessão de aula do seu professor, abra-o no navegador Safari.

Ao acessar pela primeira vez a versão Classic do Collaborate, será necessária a instalação de um arquivo chamado Launcher.

Somente no primeiro acesso é necessário baixá-lo e instalá-lo. Para os acessos posteriores, a configuração será mantida e o acesso às aulas será feito diretamente através do endereço da sessão.

Ao abrir o link da sessão, você será direcionado para a tela abaixo.

1 Faça o download

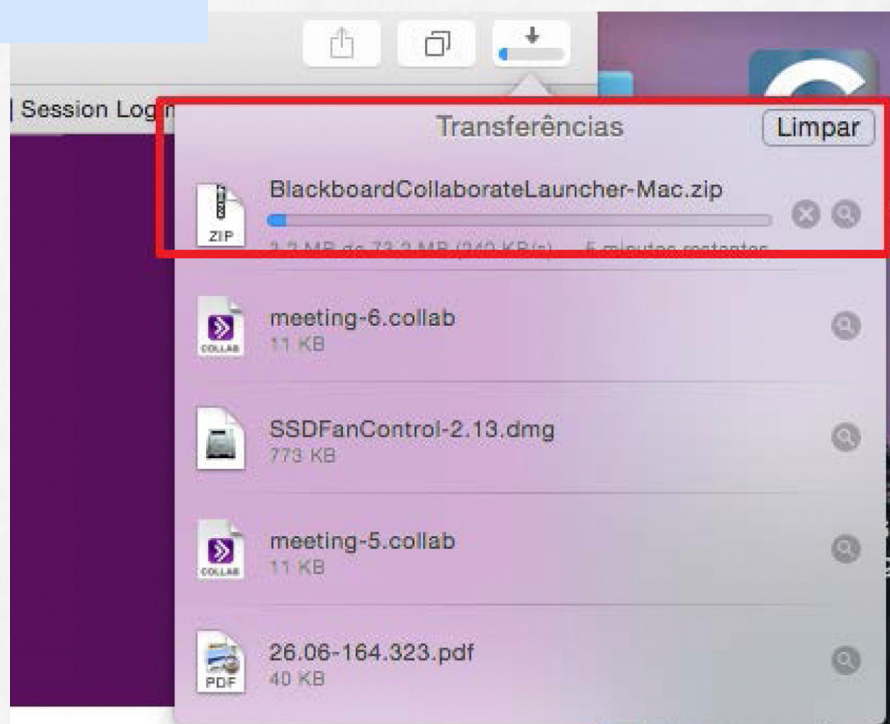
Get the Launcher

The Blackboard Collaborate Launcher makes joining sessions and playing recordings simple and reliable. [Learn more about the launcher.](#)

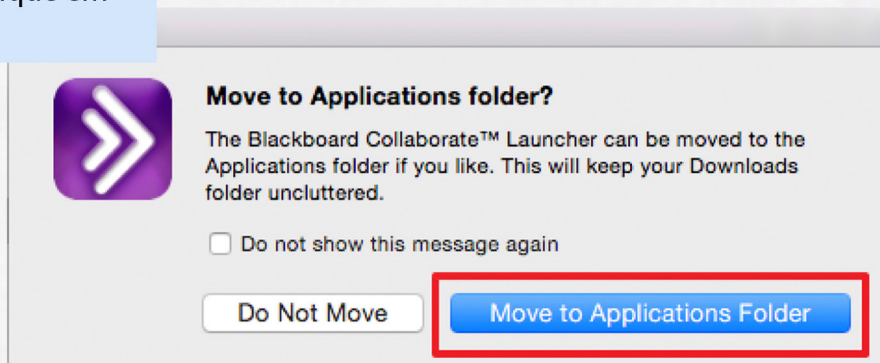
Windows ▾

Download ➤

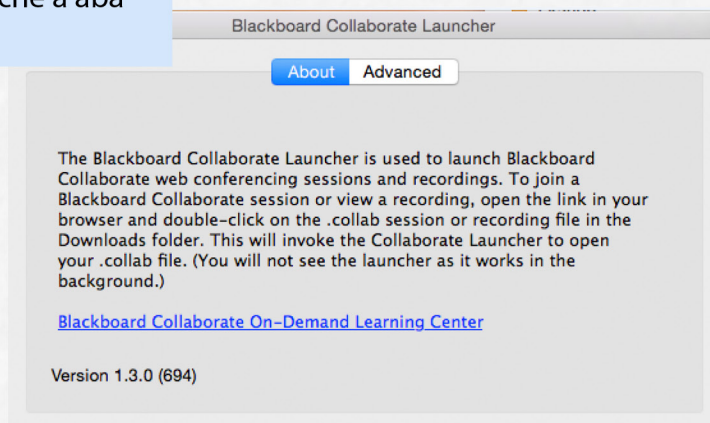
2 Clique duas vezes sobre o arquivo



3 Clique em

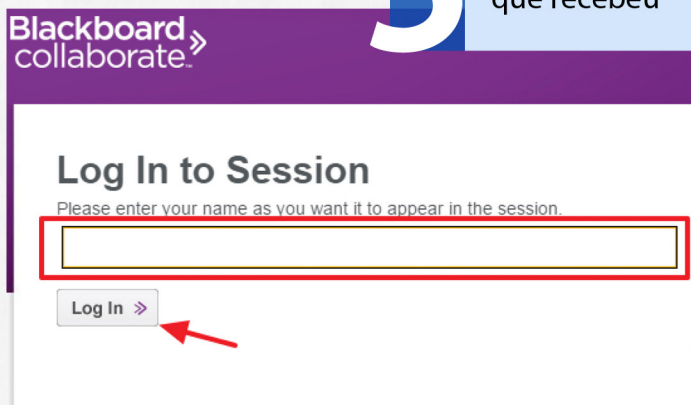


4 Feche a aba



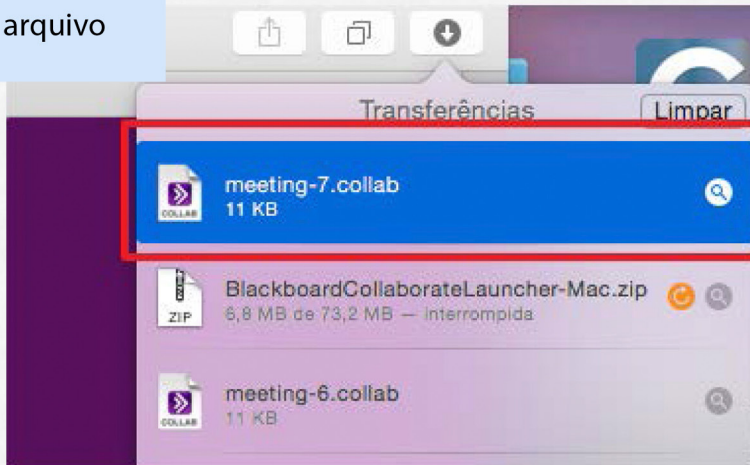
Acesso à Sessão Collaborate:

5 Clique no link que recebeu

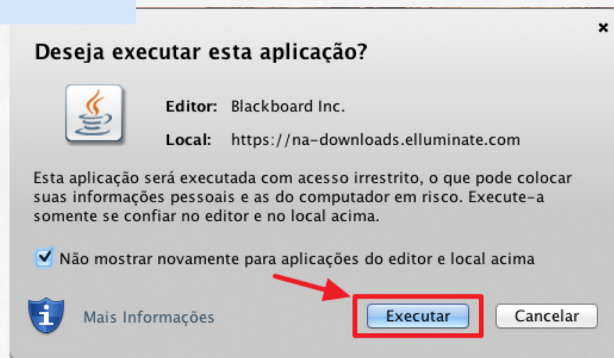


6 Efetue login com nome ou polo

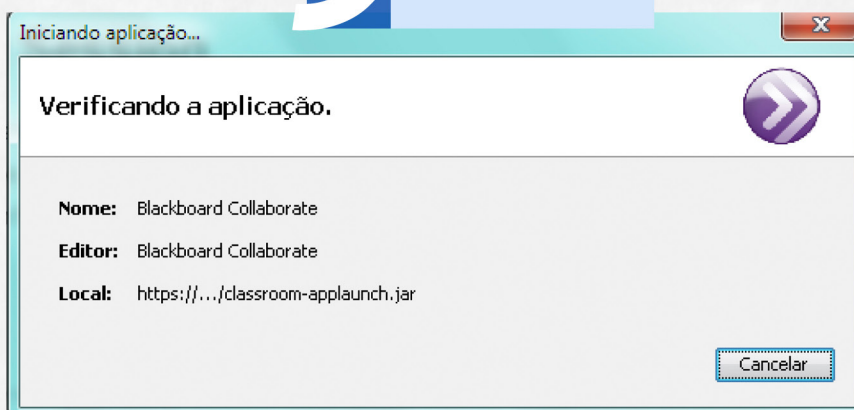
7 Clique duas vezes no arquivo



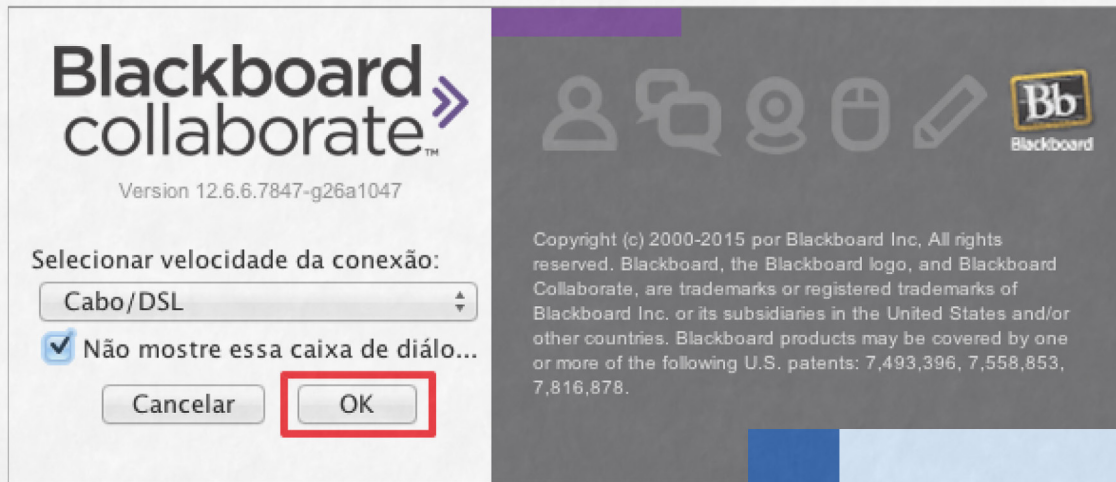
8 Clique em



9 Aguarde a Execução



10 Selecione a opção de acordo com o seu acesso à internet



11 Marque a opção: "Não mostre..."

12 Pressione OK

A tela acima se fechará automaticamente. Feito isso, a tela da sessão se abrirá.