



Como acessar o Collaborate Classic

Download e Instalação do Launcher

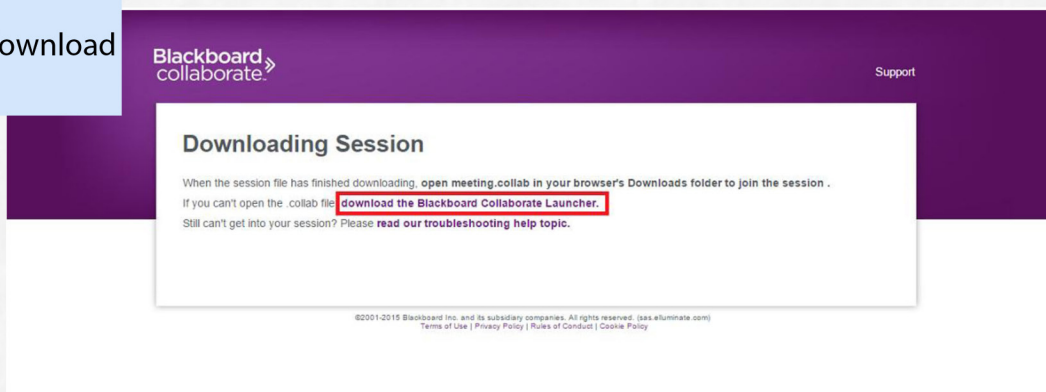
Você receberá o link da sessão de aula do seu professor, abra-o no navegador Google Chrome.

Ao acessar pela primeira vez a versão Classic do Collaborate, será necessária a instalação de um arquivo chamado Launcher.

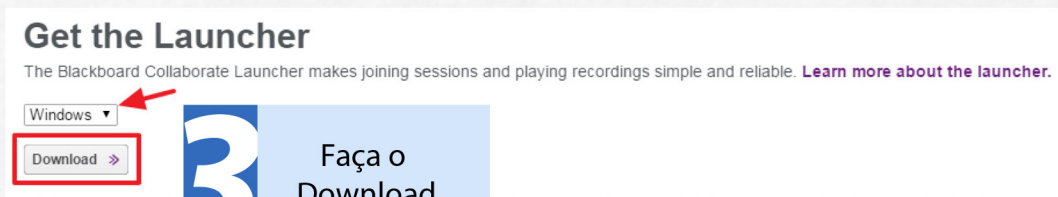
Somente no primeiro acesso é necessário baixá-lo e instalá-lo. Para os acessos posteriores, a configuração será mantida e o acesso às aulas será feito diretamente através do endereço da sessão.

Ao abrir o link da sessão, você será direcionado para a tela abaixo.

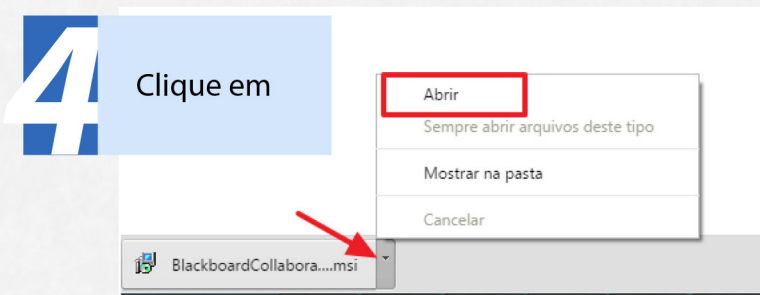
1 Faça o download



2 Escolha a opção de acordo com o seu sistema operacional

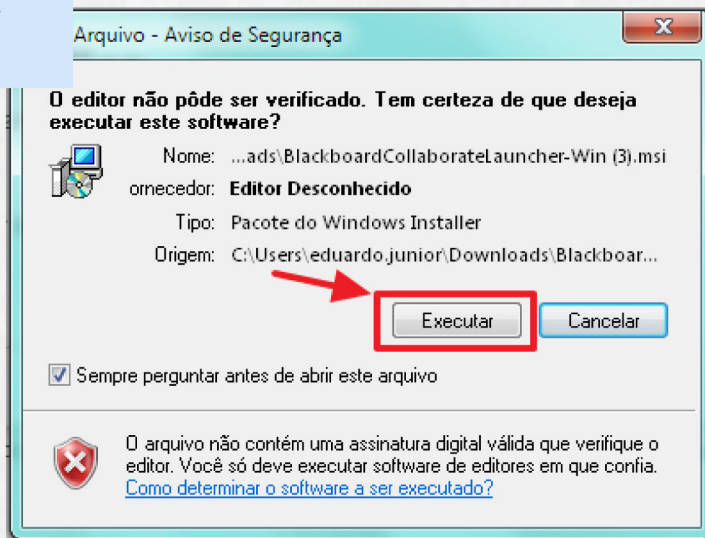


3 Faça o Download



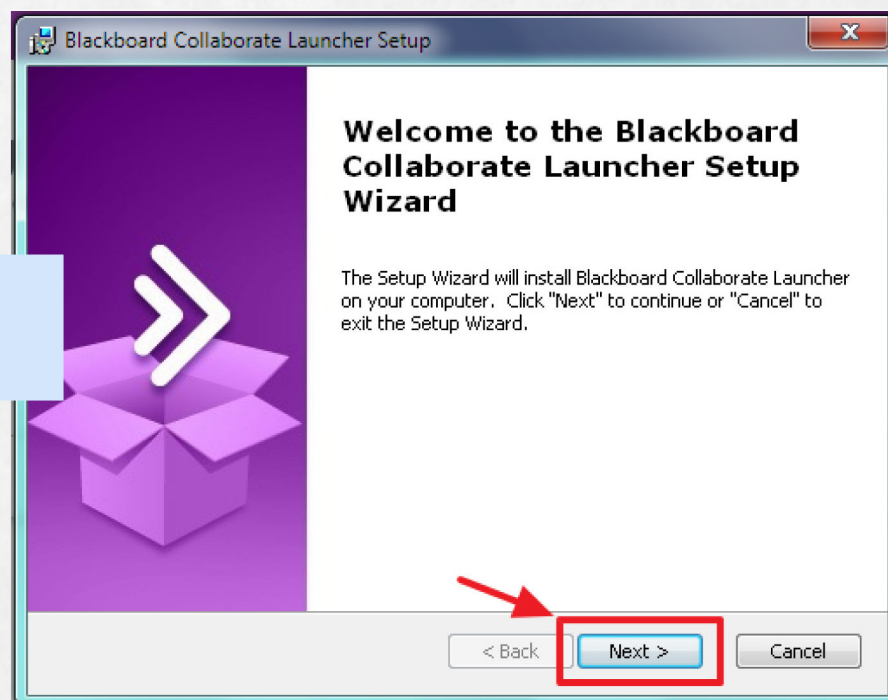
5

Execute

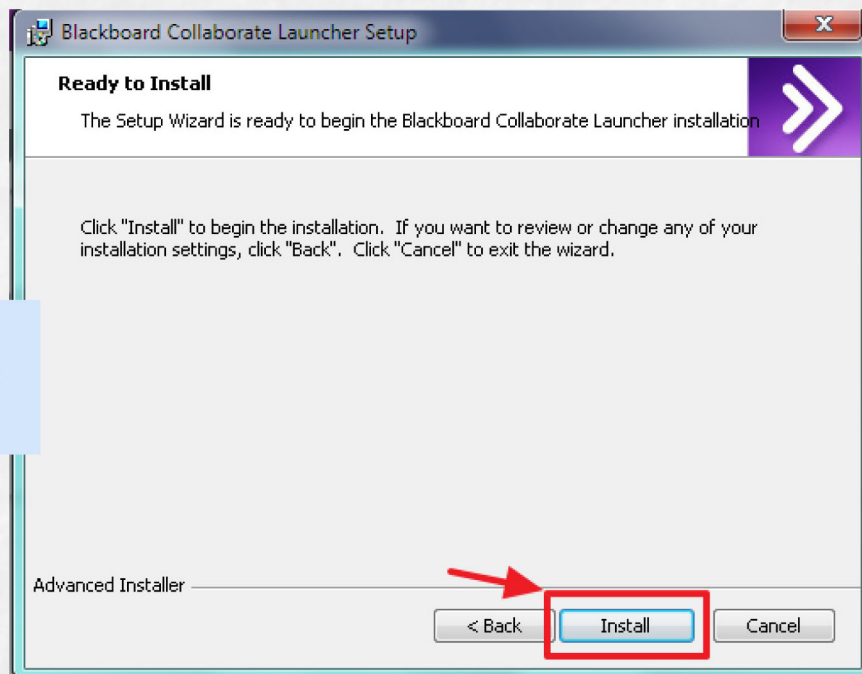


6

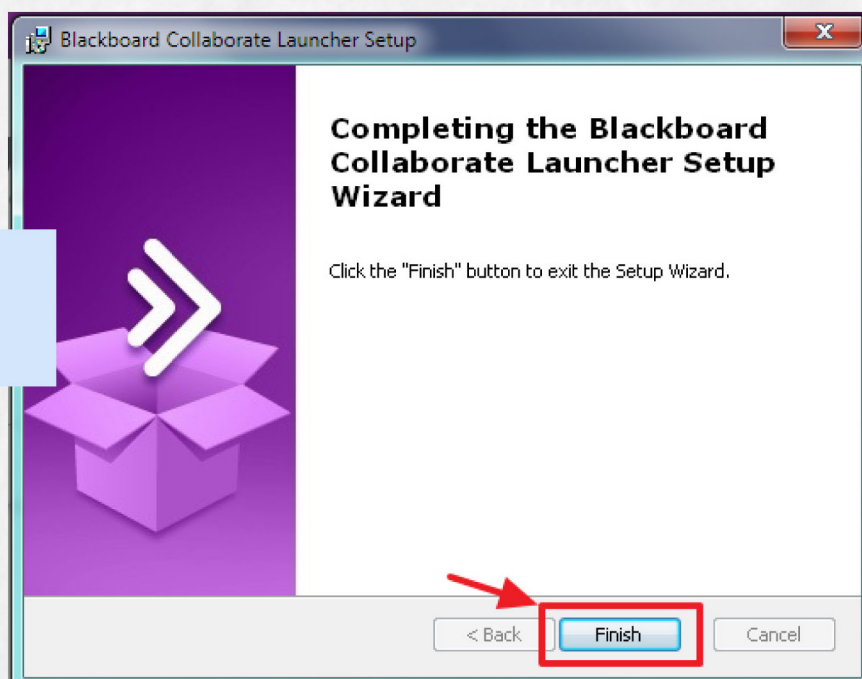
Clique em



7 Logo após em

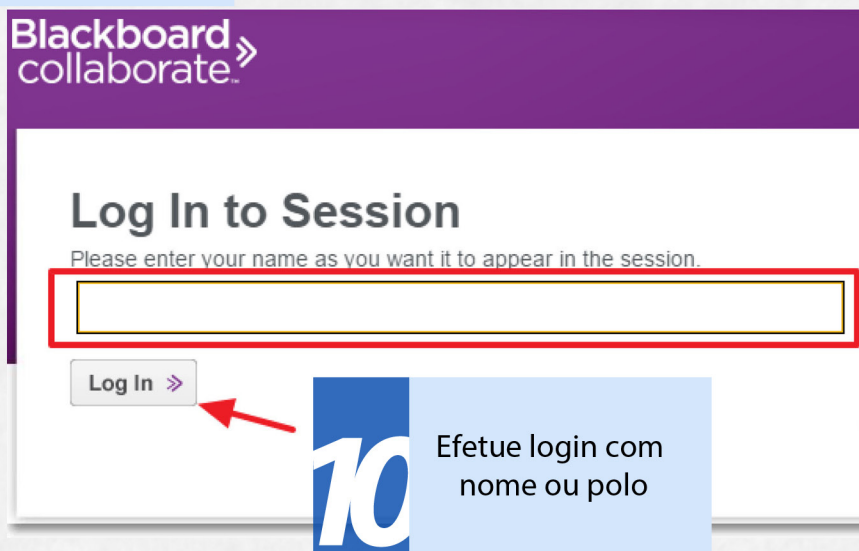


8 Finalize

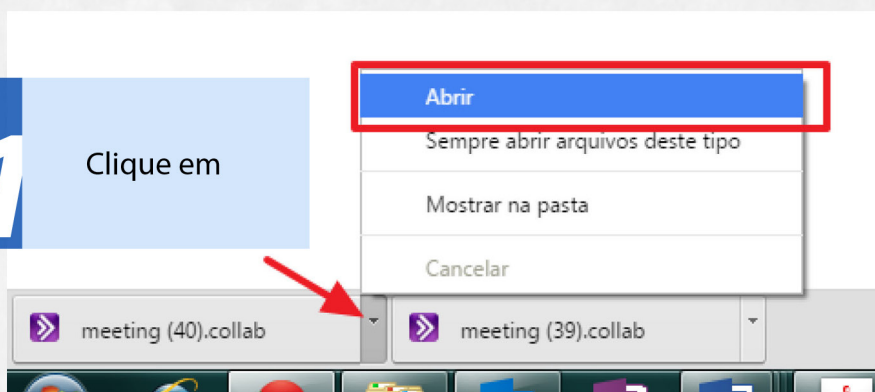


Acesso à sessão collaborate

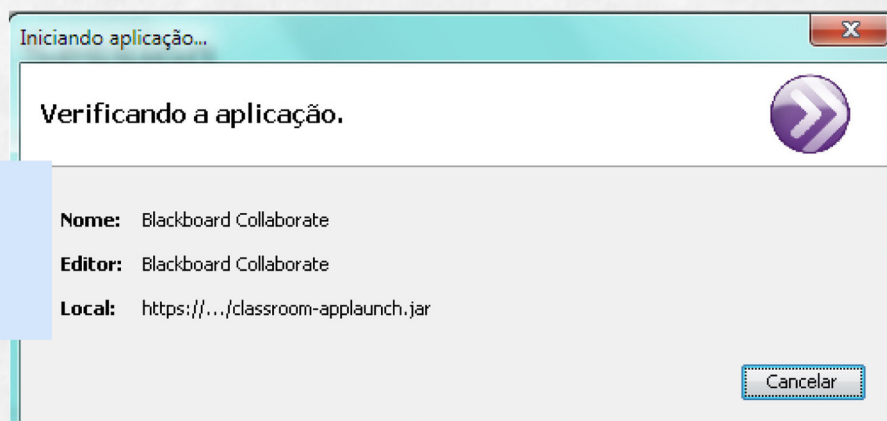
9 Clique no link recebido



11 Clique em



12 Aguarde a Verificação



13 Selecione a opção de acordo com o seu acesso à internet



14 Marque a opção: "Não mostre..."

15 Pressione OK

A tela acima se fechará automaticamente.
Feito isso, a tela da sessão se abrirá.