

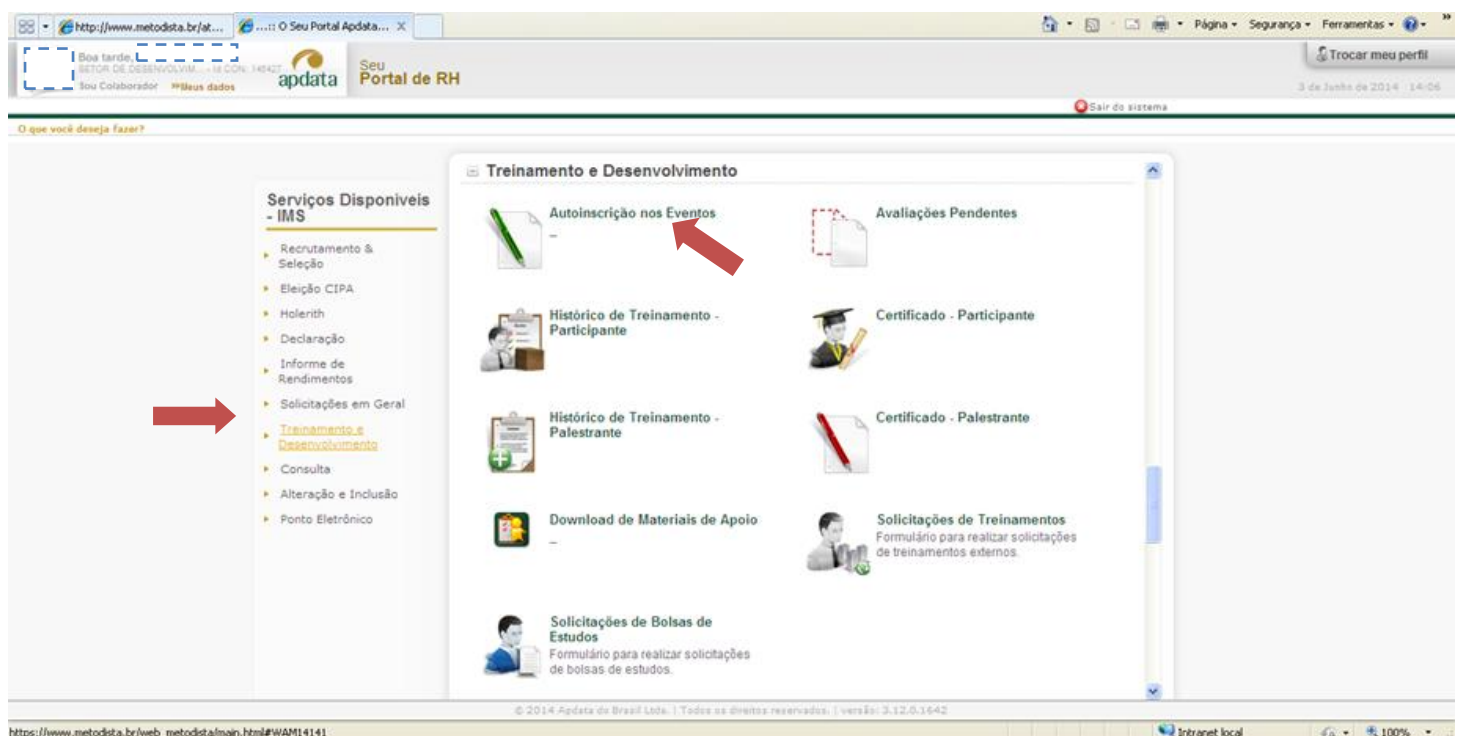


Acesso ao Ap Data - Inscrição nos eventos publicados.

1º Passo – Acesso ao portal Ap Data. Digite usuário e senha (o mesmo utilizado no webmail).



2º Passo – Selecione “Treinamento e Desenvolvimento” e “Autoinscrição nos Eventos”.



3º Passo – Visualize a relação de cursos oferecidos e realize suas inscrições.

The screenshot displays a web browser window with the URL <http://www.metodista.br/at...>. The page header includes the Apdata logo and the text "Seu Portal de RH". The user is logged in as "Sou Colaborador" with the ID "145427". The date and time are "3 de Junho de 2014 14:09".

The main content area shows a course registration form for the event "A relação professor/aluno no ensino superior: caminhos e descaminhos de uma prática educativa." The instructor is "Cristiane Gandolfi". The description of the course is "A relação professor/aluno é o coração de qualquer prática educativa - seja ela da educação básica - seja".

The event details are as follows:

- Data:** 28/07/2014 14:00:00 - 28/07/2014 17:00:00
- Local:** Universidade Metodista - Campus Rudge Ramos
- Endereço:** Sacramento, 230 Rudge Ramos, SBC
- Sala Evento:** L-330 (MM60)
- Qtd. Participantes:** 20
- Vagas em Aberto:** 13

The registration section includes a text input field with the placeholder "Justifique sua inscrição" and a "Confirmar inscrição" button.

The footer of the page contains the copyright information: "© 2014 Apdata do Brasil Ltda. | Todos os direitos reservados. | versão: 3.12.0.1642". The browser status bar shows "Intranet local" and a zoom level of "100%".